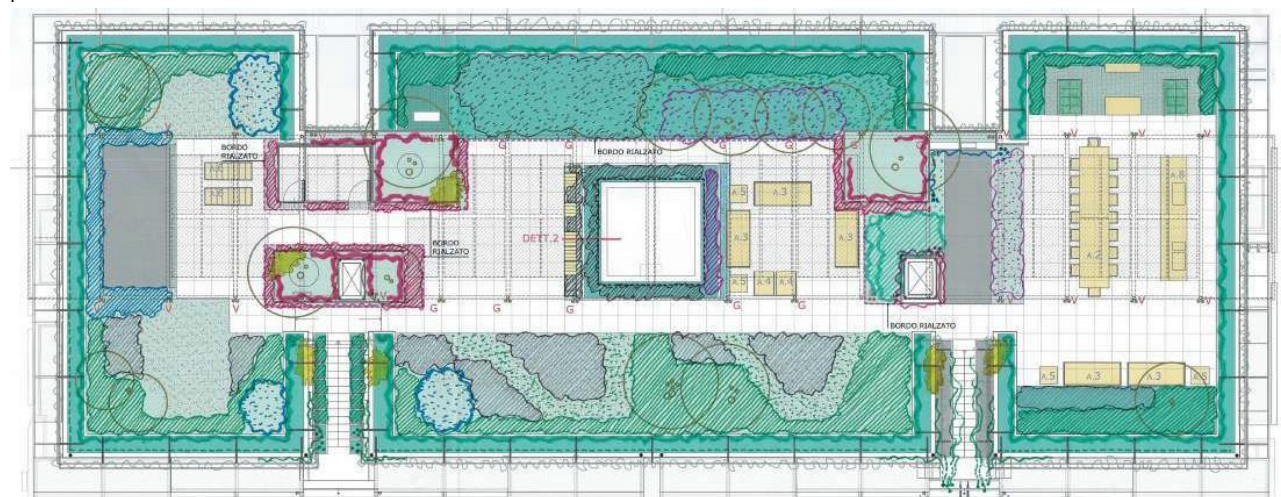


Fioriere

Progetto di riferimento: Parma Santa Teresa - Parma

I sistemi Harpo sono versatili ed adattabili ad ogni esigenza. Il progetto di Parma Santa Teresa, per esempio, spiega la perfetta integrazione tra verdepensile Harpo e l'elemento fioriere. Infatti il sistema sviluppato ha soddisfatto gli obiettivi previsti dal progetto paesaggistico e architettonico:



Planimetria di progetto

1. corrispondenza alla norma uni 11235:2015 con impiego del sistema completo triplo strato
2. risultati certi e duraturi
3. gestione certa degli smaltimenti

L'impiego dei substrati Harpo permette di ottenere i seguenti vantaggi:

- **materie prime controllate:** il substrato così costruito garantisce caratteristiche chimico-fisiche costanti. Inoltre si evita il consumo di suolo naturale e si ottiene una riduzione del consumo di torba, con notevoli vantaggi di carattere ambientale
- **leggerezza:** il substrato è composto all'80% da materiale minerale poroso e viene consegnato con un ridotto contenuto d'acqua. La leggerezza di questo materiale riduce i costi di trasporto e semplifica le operazioni di posa
- **compattazione:** massima del 17-20%: trattandosi di un materiale con caratteristiche costanti e povero di sostanza organica è nota la perdita percentuale di volume in seguito alla compattazione. La ridotta compattazione del substrato nel tempo riduce gli oneri di aratura e di arieggiamento. Al contrario, la terra vagliata e la sabbia ammendata, subiscono cali imprevedibili anche superiori al 30%
- **buona capacità drenante:** il substrato è poverissimo di limi e argille e garantisce un drenaggio ottimale, maggiore a 10 mm/min, permettendo la fruibilità anche dopo intense precipitazioni
- **velocità di posa:** il substrato non origina fango e mantiene sempre intatta la fruibilità, infine rimane sciolto e facilmente lavorabile anche se è saturo d'acqua
- **velocità di posa:** il substrato non origina fango e mantiene sempre intatta la fruibilità, infine rimane sciolto e facilmente lavorabile anche se è saturo d'acqua
- **assenza di fitotossicità:** il controllo su tutte le materie prime garantisce l'assenza di sostanze tossiche e dannose per la vegetazione
- **assenza di infestanti:** il materiale viene consegnato privo di piante infestanti e dunque non richiede oneri per il diserbo e la preparazione per la semina o piantagione delle specie desiderate
- **esente da sostanze inquinanti – non presenta fitotossicità:** il substrato è ottenuto da materie prime naturali controllate e di elevata qualità. Si presta perciò per l'utilizzo su terreno naturale, in aree fruibili dal pubblico e anche nell'orticoltura



Vista fronte lato 1



Vista fronte lato 2

I dati riportati nella presente scheda sono il risultato delle nostre esperienze ed analisi di laboratorio. Sarà comunque cura e responsabilità di chi farà uso del prodotto di accertarsi della sua compatibilità con l'impiego previsto. Ci riserviamo il diritto di effettuare aggiornamenti in qualsiasi momento.