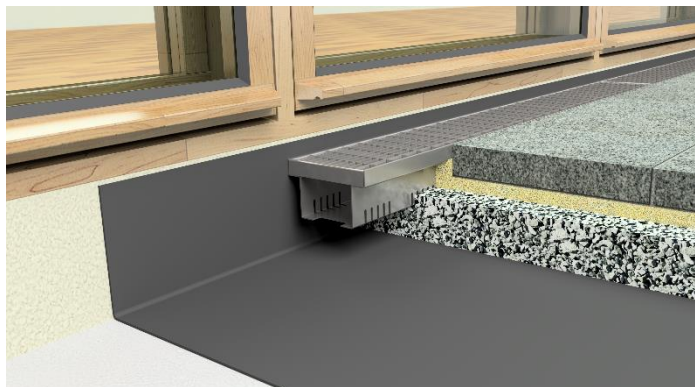


Captazione delle acque superficiali

Canalette di facciata

La scelta delle canalette può orientarsi su diversi modelli: con griglia di tipo CGR-AF o a fessura di tipo CLF o CLF PRO-PAV. I suddetti modelli possono essere forniti con fondo chiuso (se inseriti in un getto) o con fondo drenante (se inseriti in stratigrafia pavimentata permeabile).

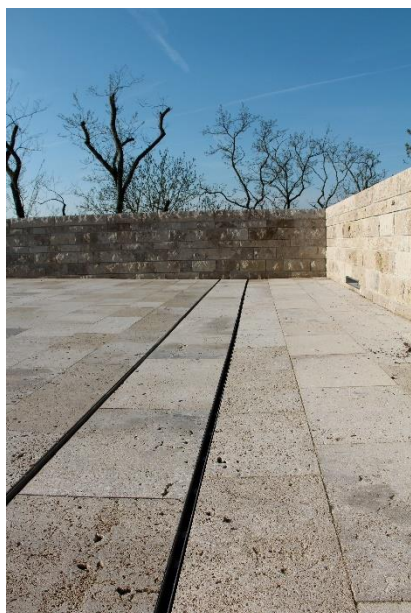


Canaletta CGR-AF con griglia standard

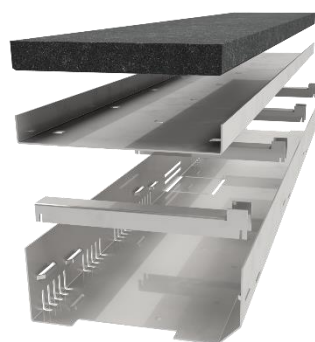


Canaletta CGR-AF con griglia lineare

Le canalette sono progettate per captare le acque di scorrimento superficiale e condurle verso gli scarichi o verso lo strato di drenaggio continuo. Le canalette consentono l'allontanamento delle acque meteoriche dai nodi critici di progetto, p.es. al piede della soglia, dove si trova il risvolto dell'impermeabilizzazione, soggetto a forte pioggia battente. Grazie all'impiego di questa soluzione, l'impermeabilizzazione potrà essere riportata in verticale per 30 mm al di sopra della quota finita dell'area pavimentata, avendo cura di risvoltarla in orizzontale al di sotto della soglia. Soluzione alternativa alla griglia sono le canalette a fessura del tipo CLF PRO-PAV che consentono in drenaggio invisibile; questo tipo di canaletta risulta la soluzione ideale in prossimità di facciate architettoniche, quando p.es. si voglia dare continuità di materiale tra superficie pavimentata e rivestimento di facciata senza interromperlo.



Inserimento CL2F PRO-PAV



Elementi che compongono la canaletta PRO-PAV

Canaletta CL1F PRO-PAV



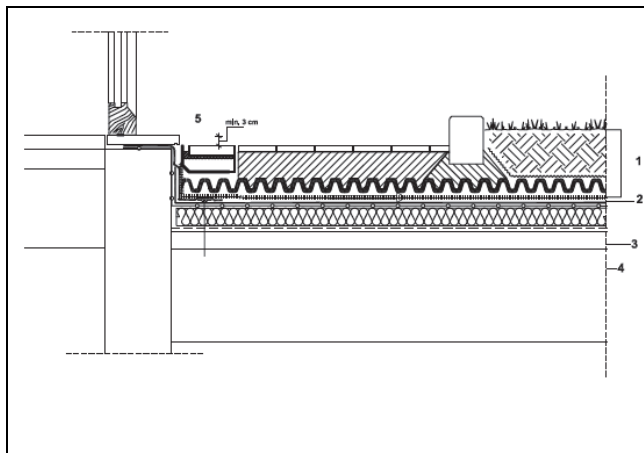
Sistema di captazione e drenaggio delle acque superficiali su aree pedonali in gres o pietra

Grazie alla completa ispezionabilità, questa canaletta non necessita di pozzetti di ispezione e controllo. La canaletta presenta un profilo di contenimento ad U ed è utilizzata per accogliere lastre di pietra o ceramica tagliate su misura, lasciando libera una fessura su un lato o su entrambi. Il canale risulta invisibile e perfettamente

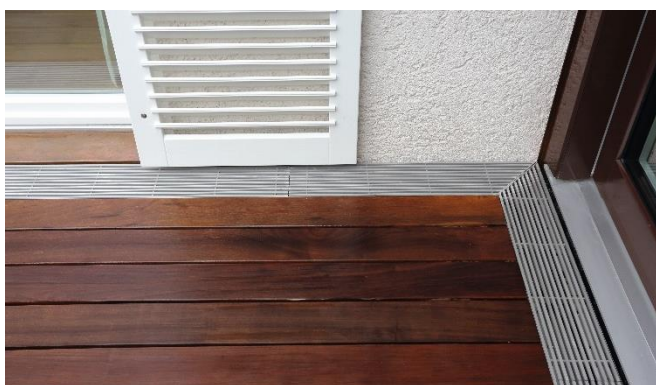
integrato alla pavimentazione. Il canale viene fornito sia con fondo chiuso, sia drenante. La chiusura in pietra potrà essere sollevata per effettuare la pulizia del canale.

Larghezza 150 mm, altezza 75 mm, lunghezza 1 o 2 m. Materiale: acciaio resistente alla corrosione.

La captazione e il drenaggio dell'acqua di scorrimento di facciata e della pavimentazione esterna viene realizzato in modo efficace e con il minimo impatto visivo



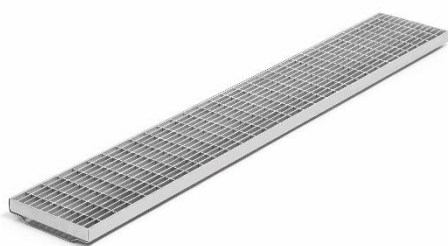
1. sistema verde pensile UNI 11235: TerraMediterranea, elemento filtrante MediFilter MF1, drenaggio accumulo e aerazione MediDrain MD, ritenzione e protezione MediPro
2. impermeabilizzazione antiradice a norma EN 13948 HarpoPlan ZDUV
3. strato di pendenza (pendenza min. 1%)
4. piano di copertura
5. canaletta a fessura PRO-PAV di facciata



CTF-AF altezza fissa con griglia



CTF-AF inserimento



Canaletta con griglia



Fondo canaletta drenante

Il sistema comprende:

- CFT-AF canaletta con altezza fissa
- corpo canaletta zincato o in acciaio inox, griglia standard zincata o in acciaio inox, connettori in acciaio

I dati riportati nella presente scheda sono il risultato delle nostre esperienze ed analisi di laboratorio. Sarà comunque cura e responsabilità di chi farà uso del prodotto di accertarsi della sua compatibilità con l'impiego previsto. Ci riserviamo il diritto di effettuare aggiornamenti in qualsiasi momento.